



Qualidade insuperável de cores em alta definição e soluções que proporcionam maior economia e desempenho para o seu negócio

C711n



**COPIMAQ®**  
Gestão Documental



## A OKI Printing Solutions e o Meio Ambiente

- Compatível com ENERGY STAR - Maior eficiência no consumo de energia
- Modo de economia de toner - Reduz quantidade de consumíveis utilizados
- Impressão Duplex (frente e verso) - Economia de recursos
- Modo ECO automático - Redução do consumo de energia, maior economia
- Cilindro de imagem em 1 peça - Facilidade na troca e menor quantidade de suprimentos





A C711n da OKI Printing Solutions imprime rapidamente seus trabalhos com alta qualidade em uma ampla variedade de mídias – incluindo papel cartão e banners de até 1,32 metros de comprimento.

### Destaques:

- Tecnologia de impressão HD Color (Alta Definição em Cores) para detalhes nítidos com cores ricas e vibrantes
- A C711n já vem pronta para trabalhar em rede
- Velocidade de impressão: até 34 ppm em Cor e até 36ppm<sup>1</sup> em Mono
- Tempo de impressão da primeira página: até 9 segundos colorida, até 8 segundos monocromático
- Resolução de 1200 x 600 dpi para impressões nítidas e claras tanto coloridas quando em preto e branco
- Capacidade de papel padrão de 630 folhas, expansível até 1.690 folhas de segunda e terceira bandejas de papel opcionais
- Emulações padrão PCL<sup>®</sup> 6, PCL 5c e PostScript<sup>®</sup> 3<sup>™</sup>; compatível com Windows<sup>®</sup> Vista<sup>®</sup> XPS e PDF 1.7
- Color Access Police Manager (CAPM) para ajudar no controle de custos de impressão
- Tecnologia digital Single Pass Color<sup>™</sup> para impressões em gramaturas de até 250 g/m<sup>2</sup>, incluindo papel cartão e folhas tamanho banner
- Recursos ecológicos focando iniciativas ambientais
- Consumíveis em 2 peças separadas para um Custo Total de Propriedade (TCO) menor em cor e mono<sup>2</sup>
- Recursos opcionais de segurança incluem criptografia de dados e proteção por senha
- Windows XPS e PDF Direct Print
- Garantia limitada de 1 ano on-site para a impressora<sup>3</sup>;
- Garantia limitada de 5 anos para os pentes de LED

**Para melhorar o impacto de suas impressões coloridas e aumentar o desempenho da sua equipe de trabalho – com mais controle sobre os custos de impressão e a segurança das informações - A C711 é a solução ideal.**

Ela é perfeita para o médio ou alto volume de impressão do seu negócio

**Impressão rápida visando o aumento da produtividade** – Com velocidades de impressão de até 34 ppm em cores, 36 ppm em monocromático e um tempo de 9 segundos para a primeira página colorida<sup>1</sup> a impressora C711 mantém o trabalho fluindo com produtividade.

**Tecnologia de Impressão HD Color (Alta Definição em Cores) Exclusiva** – Para uma impressão de qualidade incomparável que visivelmente realça seus documentos, a C711 usa a tecnologia de impressão High Definition Color da OKI Printing Solutions.

Ela combina a impressão multinível dos pentes de LED de alta definição, o exclusivo toner microfino, a trajetória reta do papel e softwares de controle de cores desenvolvidos para proporcionar maior profundidade de detalhe e cor e impressões com acabamento brilhante, mesmo em papéis comuns.

**Imprima uma variedade de tamanhos e formatos de documentos com mais facilidade** – A tecnologia Single Pass Color e a trajetória reta do papel da C711 proporciona impressões em mídias de até 250 g/m<sup>2</sup> e também envelopes e banners. A capacidade de impressão duplex (frente e verso - opcional) economiza tempo e recursos.

Realize impressões nos tamanhos Carta e A4 para às necessidades do dia-a-dia com cores surpreendentes ou preto e branco. Imprima cartões de visita, etiquetas para CD e até mesmo banners de até 1,32 metros de comprimento, tudo isso e muito mais você poderá fazer dentro do escritório.

**Suporte de garantia incomparável** – Confiamos tanto no desempenho seguro da impressora C711 que oferecemos uma garantia líder do segmento de 5 anos para os pentes de LED e uma garantia padrão limitada de 1 ano. Você também pode entrar em contato com a Central de Atendimento OKI através dos números 11 3444-6747 (Capital e Grande SP), 0800 11 55 77 (Interior e Outros Estados) ou acesse [www.okiprintingsolutions.com](http://www.okiprintingsolutions.com)



# Tenha o controle sobre as impressões coloridas, monocromáticas, a segurança e os custos de impressão.

A impressora colorida C711 da OKI Printing Solutions realiza impressões brilhantes com alta velocidade.

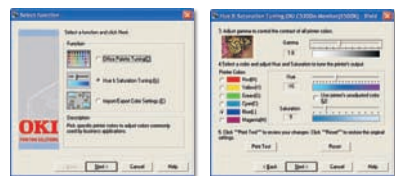
Ela também oferece uma extensa lista de recursos que podem aprimorar a imagem, o lucro e os negócios da sua empresa. Aqui estão alguns dos exemplos de valor agregado:

## CONTROLE a qualidade de suas impressões

**Color Swatch** Combine facilmente cores personalizadas aos valores de cores em sua impressora C711. Selecione uma amostra simples para imprimir um conjunto básico de cores e então combine os valores em sua aplicação. Selecione uma amostra de cor e defina o Tom, a Saturação e o Brilho para atingir sua cor personalizada.



**Color Correct** Torna mais fácil ajustar cores encontradas comumente em aplicativos como o Microsoft® Word, Excel® e PowerPoint®. Também permite o ajuste de todas as cores de uma impressão ao controlar o brilho, a sombra e contraste das imagens, e a intensidade e o brilho das cores.



## CONTROLE seus custos de impressão

**Color Access Policy Manager (CAPM)** Permite controlar e monitorar o uso de cor ao definir quem pode imprimir e o que será impresso. Decida quem e o que pode ser impresso em cores, em preto e branco ou que não possa imprimir nada, tornando a relação custo/benefício da impressão em cores a melhor. Políticas de segurança podem ser atribuídas por nome de usuário, nome do computador/servidor, aplicativo, nome de arquivo e web sites. Uma vez que as políticas forem configuradas, o CAPM



Impressão em Cores de Alta Definição

Preto e branco

Nenhuma impressão permitida

determina como - ou se - os trabalhos enviados serão impressos. Todas as políticas são protegidas por senha para maior segurança.

**Job Accounting** Permite o acompanhamento dos custos de impressão em cores e em mono, o fácil monitoramento da atividade de impressão e maior controle sobre o uso da impressora. Gera relatórios para fins administrativos, cobrança ou contabilidade de custos. Permissões e cotas de impressão para os usuários podem ser atribuídas e armazenadas na

impressora – não na rede – para que o sistema seja totalmente seguro.

## CONTROLE o grau de sua segurança

O modelo C711 equipado com o cartão de memória de 16 GB SD (opcional), fornece recursos avançados de segurança que incluem o “Encrypted Secure Print” (Impressão Segura Criptografada):

- **Criptografia de 256 Bits** Possibilita a transmissão rápida de documentos confidenciais do computador para a impressora, com o processamento e a impressão exigindo identificação por PIN.
- **Duração de tempo de impressão** Se não for recuperado dentro de um certo intervalo de tempo (pré-definido pelo usuário), o documento é apagado (eliminado) do cartão de memória SD.
- **Validação MAC** O Message Authentication Code (MAC) é criptografado pelo computador nos dados de impressão do documento para evitar que o arquivo seja corrompido depois de enviado à impressora. A impressora lê o código e, se detectar qualquer alteração no arquivo, emite um alerta e cancela o trabalho.

**Qualidade insuperável de impressão em cores de Alta Definição, controles de impressão visando à economia para um desempenho otimizado das impressões em grupo de trabalho. Tudo isso e muito mais na C711 da OKI Printing Solutions.**

## VISÃO GERAL DA C711N

Painel do operador com display LCD para facilitar o uso - mostra o status dos cartuchos de toner.

Velocidade de impressão 34 ppm em cor e 36 ppm mono<sup>1</sup>

Bandeja multi-proposito para 100 folhas

A tecnologia Single Pass Color™ fornece alta velocidade e confiabilidade

Imprima em mídias de até 250 g/m<sup>2</sup> e banners de até 21,59 x 132cm

Bandeja de papel principal para 530 folhas

2ª bandeja de papel para 530 folhas (opcional)



Tecnologia de Impressão HD Color (Alta Definição em Cores)

Duplex para impressão frente e verso (opcional)

Os cartuchos de toner produzem 11.500 páginas coloridas (CMY) e 11.000 páginas em preto<sup>3</sup>

Memória padrão de 256 MB, memória máxima de 768 MB

Até 100.000 páginas por mês no ciclo de trabalho

3ª bandeja de papel opcional para 530 folhas - para uma capacidade máxima de 1.690 folhas de papel

<sup>1</sup> Resultados publicados de desempenho baseado em testes de laboratório. Resultados individuais podem variar.

<sup>2</sup> Entre em contato com a Central de Atendimento OKI para verificar a lista de cidades atendidas pela garantia on-site.

<sup>3</sup> Baseado em ISO 19798. As impressoras são fornecidas com cartuchos de toner iniciais para 4.000 páginas.

# Impressora Color C711

## Especificações

### Desempenho

- **Velocidade de impressão:** Até 34 ppm em cor; até 36 ppm em mono<sup>1</sup>
- **Tempo para a Primeira Página:** até 9 s em Cor; 8 s em Mono<sup>1</sup>
- **Processador:** 533 MHz
- **Tecnologia de Impressão HD Color:** Combina a impressão multi-nível dos pentes de LED de alta definição com o toner microfino visando à nitidez nos detalhes e profundidade rica das cores
- **Resolução de Impressão:** 1200 x 600 dpi
- **Ciclo de Trabalho:** até 100.000 páginas por mês.
- **Impressão Duplex (frente e verso):** Opcional

### Soluções de Produtividade

- **Gerenciamento de Impressora baseada na Web:** PrintSuperVision
- **Impressão Direta de PDF:** Suporta PDF v1.72

### Soluções de Segurança<sup>5</sup>

- **Impressão Segura Criptografada:** PIN/senha habilitada; criptografia AES 256 bits; Message Authentication Code (MAC)
- **Segurança de Rede:** filtragem de endereço IP, IPsec, filtragem de endereço MAC, SNMP v3, SSL/TLS, IPP sobre SSL/TLS, autenticação de E-mail, travas de Protocolo, IEEE802.1x

### Soluções de Controle de Custos

- **OKI Print Job Accounting:** Contabiliza, rastreia e lista páginas coloridas/monocromáticas impressas por usuário, departamento ou impressora/multifuncional
- **Color Access Policy Manager:** Permite controlar o acesso à impressão e converte trabalhos de impressão colorida sem autorização em trabalhos em preto e branco

### Gerenciamento de Cor

- **Recursos:** OKI Color Matching e Color Correct da OKI Printing Solutions

### Compatibilidade

- **Emulações:** PCL® 6, PCL 5c; PostScript® 3™; IBM® PowerPrinter®; Epson® FX; Windows Vista XPS; PDF Direct Print v1.7
- **Sistemas Operacionais:** Local e em Rede – Windows 7, Vista/Vista x64, XP Home/XP Professional/XP x64, Server 2008 R2 x64, Server 2003/2003 x64, Server 2000; suporte para Mac® – OS X 10.3 e mais recentes
- **Protocolos de Rede:** TCP/IP, NetBEUI, NetWare®, EtherTalk

### Conectividade

- **Interface de Rede:** Servidor de Impressão Interno Ethernet 10 Base-T/100 Base-TX
- **Portas Locais:** USB v2.0, Paralelas

### Memória

- **Padrão:** 256 MB
- **Máxima:** 768 MB
- **Armazenamento em Memória:** Cartão de Memória SD de 16 GB (Opcional)

### Fontes Residentes

- **Escalonáveis:** 90 Fontes MonoType e 80 PostScript
- **Fontes Bitmap:** OCR-A/B
- **Código de Barras:** USPS, UPC-A/E, Código 39/128, EAN/JAN-8, EAN/JAN-13, EAN/UCC-128, Intercalado 2 de 5, CodaBar, ZIP+4 PostNet®

### Manuseio de Papel

- **Entrada de Papel:** 630 folhas padrão (Bandeja Principal de 530 folhas Legal/Carta/A4/Universal + Bandeja Multifuncional de 100 folhas); Até 1.160 folhas com 2ª bandeja de 530 folhas (opcional). Máximo de 1.690 folhas com 2ª e 3ª bandejas (opcionais) de 530 folhas
- **Bandeja Multifuncional:** Padrão 100 folhas; manuseia transparências, envelopes, etiquetas e banners
- **Tamanhos de Papel (Mín./Máx.):** Bandeja Principal 10,4 x 14,7 cm/21,59 x 35,56 cm; 2ª/3ª Bandejas 14,7 x 21,1 cm/21,59 x 35,56 cm; Bandeja Multifuncional 7,62 x 12,7 cm/21,59 x 130 cm
- **Gramatura do Papel:** Bandejas Principal/2a/3a gramatura de 64 – 220 g/m<sup>2</sup>; alimentação manual via bandeja multifuncional gramatura de 64 – 250 g/m<sup>2</sup>; Duplex (frente e verso) gramatura de 64 – 220 g/m<sup>2</sup>

### Ambiental

- **Tamanho (LxPxA):** 43,5 cm x 54,7 cm x 38,9 cm
- **Peso:** Aprox. 27,6 kg
- **Consumo de Energia:** Espera 100 W, Imprimindo 600 W, Pico 1.300 W, Economia de Energia <1,2 W (aprox. 1,0 W)
- **Nível de Ruídos:** Imprimindo ≤54 dB(A); Espera ≤37 dB(A)
- **Compatibilidade com ENERGY STAR:** Sim (necessário instalação do módulo duplex opcional)

### Suprimentos

- **Cartuchos de Toner e Cilindros de Impressão:** individuais Preto, Ciano, Magenta e Amarelo
- **Vida Útil dos Cartuchos de Toner:** 11.500 páginas Ciano, Magenta e Amarelo; 11.000 páginas Preto<sup>2</sup>
- **Vida Útil dos Cilindros de Impressão:** Aproximadamente 20.000 páginas<sup>3</sup>

### Garantia

- **Impressora:** Garantia limitada de 1 ano on-site<sup>4</sup>
- **Pentes de LED:** Garantia limitada de 5 anos

**Para mais informações** sobre nossos equipamentos e suprimentos entre em contato com a Central de Atendimento OKI através dos números 11 3444-6747 (Capital e Grande SP) – 0800 11 55 77 (Interior e Outros Estados) ou acesse [www.okiprintingsolutions.com](http://www.okiprintingsolutions.com)

## Informação para Pedidos

Descrição dos Códigos	Part Numbers
C711n 120V (MultiLíngua)	62433501
<b>Opções</b>	
Unidade Duplex (Impressão frente e verso)	70061601
2a e 3a bandejas de papel para 530 folhas	44274501
Expansão de Memória:	
256 MB DIMM	70061801
512 MB DIMM	70061901
Cartão de Memória de SD de 16 GB	70061701
<b>Suprimentos</b>	
<b>Cartuchos de Toner:</b>	
Cartucho de Toner Ciano	11,500 pg. <sup>2</sup> 44318603
Cartucho de Toner Magenta	11,500 pg. <sup>2</sup> 44318602
Cartucho de Toner Amarelo	11,500 pg. <sup>2</sup> 44318601
Cartucho de Toner Preto	11,000 pg. <sup>2</sup> 44318604
<b>Cilindros de Impressão:</b>	
Cilindro Ciano	20,000 pg. <sup>3</sup> 44318503
Cilindro Magenta	20,000 pg. <sup>3</sup> 44318502
Cilindro Amarelo	20,000 pg. <sup>3</sup> 44318501
Cilindro Preto	20,000 pg. <sup>3</sup> 44318504
<b>Serviços</b>	
Extensão garantia on-site 12 meses	SV10000071
Extensão garantia on-site 24 meses	SV10000072
Upgrade para garantia on-site até 100km	SV20000070
Upgrade para garantia on-site	
12 meses até 100km	SV20000071
Upgrade para garantia on-site	
24 meses até 100km	SV20000072

<sup>1</sup> Os resultados de desempenho publicados se baseiam em testes de laboratório. Os resultados individuais poderão variar.

<sup>2</sup> Baseado em ISO 19798. As impressoras são fornecidas com cartuchos de toner iniciais para 4.000 páginas.

<sup>3</sup> Duração estimada, baseada em 3 páginas por trabalho.

<sup>4</sup> Entre em contato com a Central de Atendimento OKI para verificar a lista de cidades atendidas pela garantia on-site

<sup>5</sup> Depende de Acessório Opcional



Okidata Americas, Inc.  
EUA  
2000 Bishops Gate Blvd.  
Mount Laurel, NJ 08054-4620  
Tel: 800.OKI.DATA (800.654.3282)  
Fax: 856.222.5320  
[www.okiprintingsolutions.com](http://www.okiprintingsolutions.com)

Canadá  
4140B Sladeview Crescent  
Units 7 & 8  
Mississauga, Ontario L5L 6A1  
Tel: 905.608.5000  
Fax: 905.608.5040

América Latina  
2000 Bishops Gate Blvd.  
Mount Laurel, NJ 08054-4620  
Tel: 856.231.0002  
Fax: 856.222.5071

Okidata de México, S.A. de C.V.  
Mariano Escobedo, 748 8º Piso  
Col. Nueva Anzures C.P. 11590  
México, D.F.  
Tel: 55.5263.8780  
Fax: 55.5250.3501

Okidata do Brasil Informática Ltda.  
Av. Alfredo Egídio de Souza Aranha, 100  
Bloco C – 4º andar  
04726-170 – São Paulo – SP – Brasil  
Tel: 11.3444.3500  
Fax: 11.3444.3502

Especificações estão sujeitas a alteração sem aviso prévio.

© 2010 Okidata Americas, Inc. OKI Reg. T.M., M.D. M.R., OKIcare, Reg. T.M., Oki Electric Industry Co., Ltd. High Definition Color logo T.M., Single Pass Color T.M. and design Reg. T.M., Oki Data Corp. SynFlex, Overnight Exchange logo T.M., Oki Data Americas, Inc. PCL Reg. T.M., Hewlett Packard Co. Microsoft, Windows, Vista, PowerPoint, Excel Reg. T.M., Microsoft Corp. PostScript Reg. T.M., PostScript 3 T.M., Adobe Systems, Inc. Mac Reg. T.M., Apple Inc. USB-IF logo T.M., Universal Serial Bus Implementers Forum, Inc. ENERGY STAR Reg. T.M., U.S. EPA.